
Mapas conceptuales

Herramienta para el aprendizaje

¿Qué es un mapa conceptual?

Herramienta heurística.

Es decir, una herramienta que ayuda a la construcción del conocimiento

Elementos del Mapa de Conceptos

- Conceptos
- Acontecimientos
- Palabras de enlace

Un mapa de conceptos está constituido por **Proposiciones significativas**.
Cada proposición incluye **Conceptos y/o Acontecimientos**
relacionados mediante **Palabras de enlace**. Por ejemplo:

La pelota **---es---** Azul;
La pizarra **--- está ---** Sucia,

Actividad

Conceptos

- Coche
- Perro
- Silla
- Árbol
- Nube
- Libro

Acontecimientos

- Llover
- Jugar
- Lavar
- Pensar
- Tronar
- Fiesta de cumpleaños

¿En qué se diferencian las dos listas?

Pensemos en un “Coche”

¿Qué imagen aparece en tu mente?



Coche

- Aunque utilizamos las mismas palabras, cada uno de nosotros puede imaginar las cosas de manera ligeramente distinta.
 - Estas *imágenes mentales* que tenemos de las palabras son nuestros conceptos
-

Ahora, piensa en el concepto que tienes de “Jugar”
¿Qué imagen aparece en tu mente?



Jugar

- Aunque utilizamos las mismas palabras, cada uno de nosotros puede imaginar esos acontecimientos de manera ligeramente distinta.
 - Estas imágenes mentales que tenemos de los acontecimientos son también nuestros conceptos.
-

Palabras de Enlace

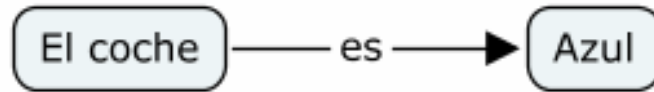
Las palabras de enlace se utilizan conjuntamente con los conceptos para formar frases que tengan significado

No son términos conceptuales; las utilizamos cuando hablamos y cuando escribimos.

Son, por ejemplo:

eres, donde, el, es, entonces, con, pertenece a, para,

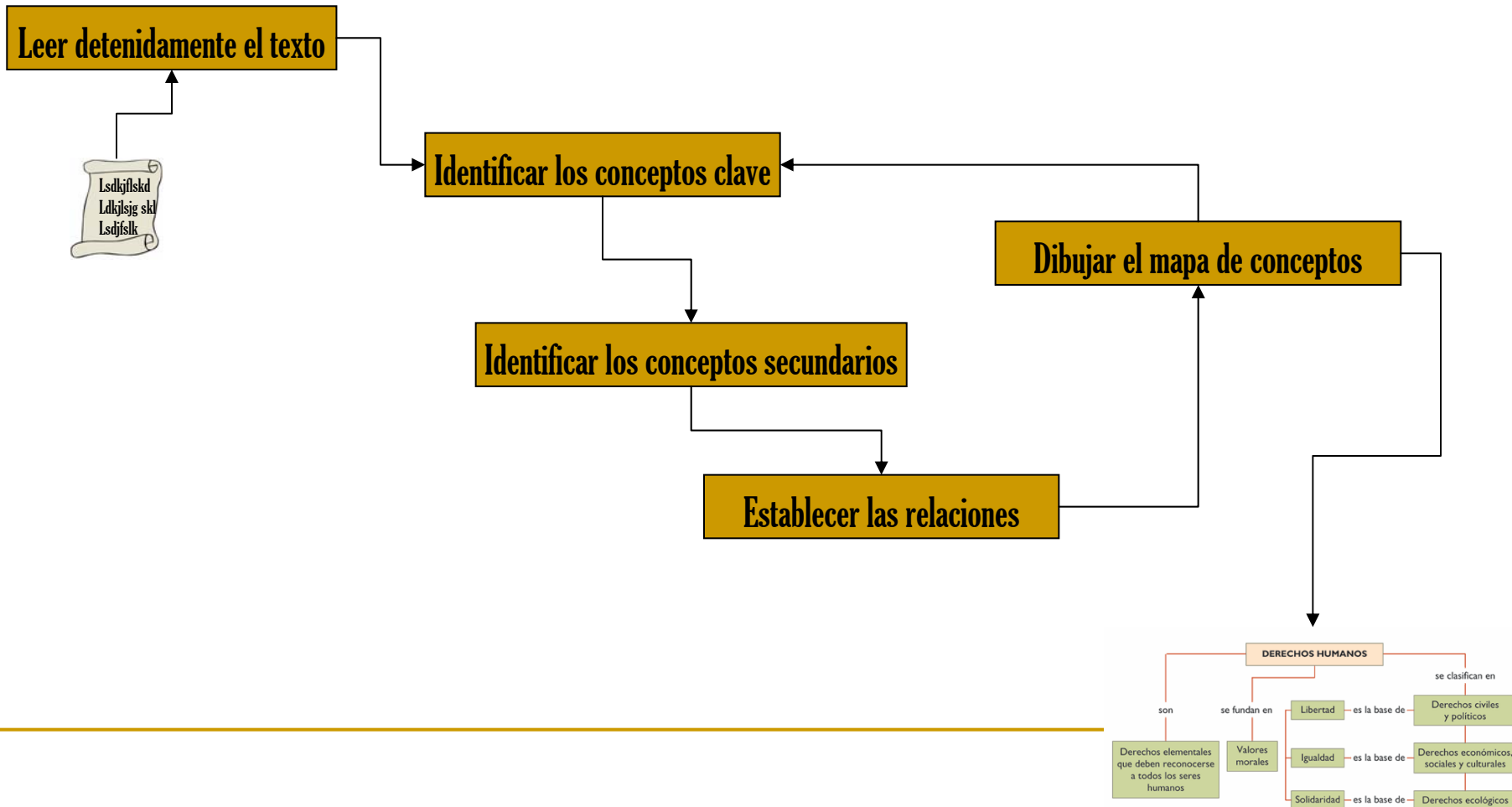
Relaciones entre conceptos



Ayudas que proporciona

- Para los alumnos
 - Ayudar a captar mejor la estructura y proceso de construcción del conocimiento
 - Ayudan a resumir un texto
 - Ayudan a aclarar las ideas
 - Ayudan a entender lo que es realmente importante
 - Ayudan a ver las relaciones entre conceptos
 - Para el profesor
 - Ayudar a estructurar y presentar mejor la información, facilitando así el proceso de enseñanza
-

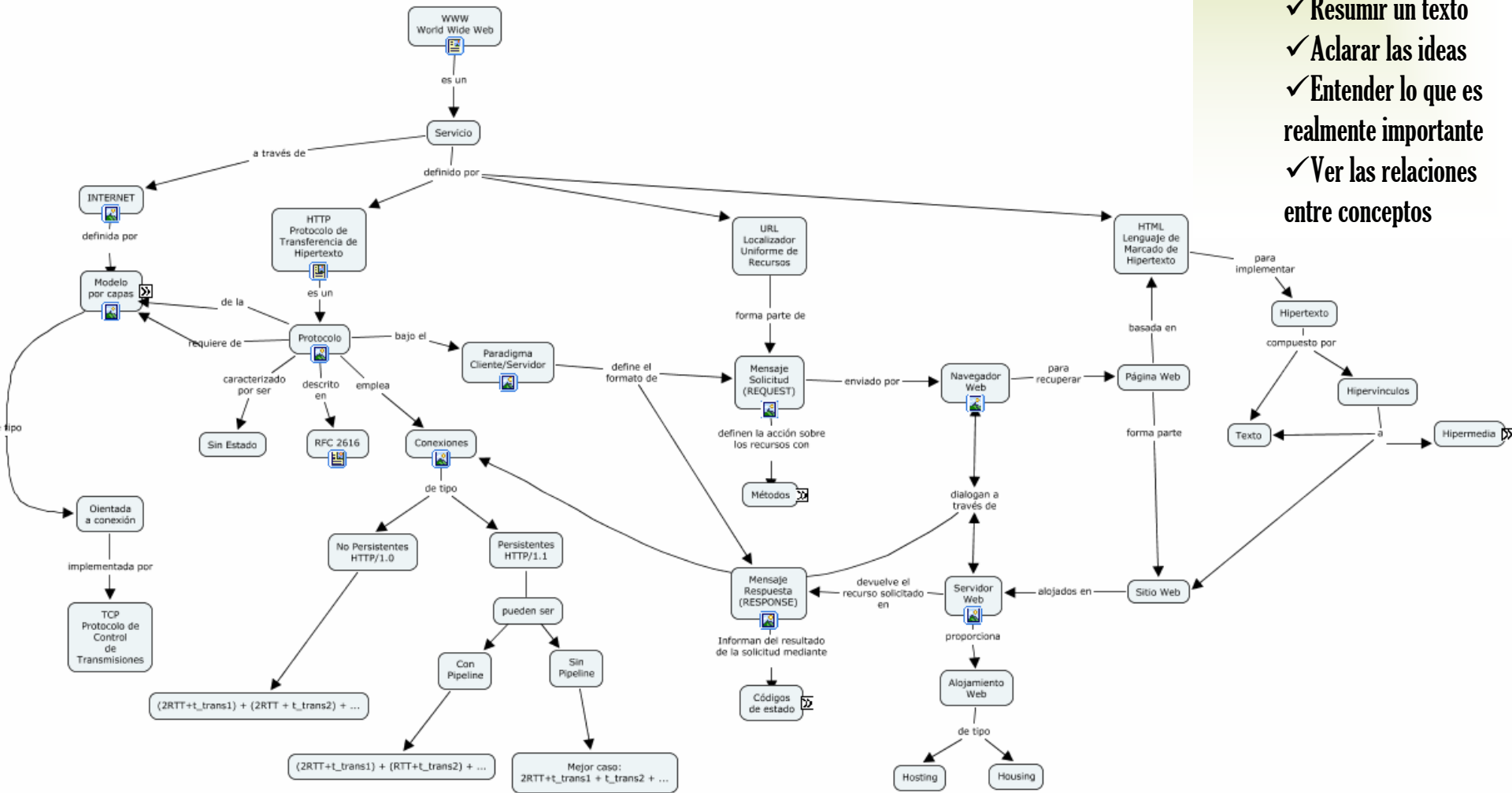
Elaboración de mapas conceptuales



Ejemplo de Mapa de Conceptos

Ayudar a:

- ✓ Captar mejor la estructura y proceso de construcción del conocimiento
- ✓ Resumir un texto
- ✓ Aclarar las ideas
- ✓ Entender lo que es realmente importante
- ✓ Ver las relaciones entre conceptos



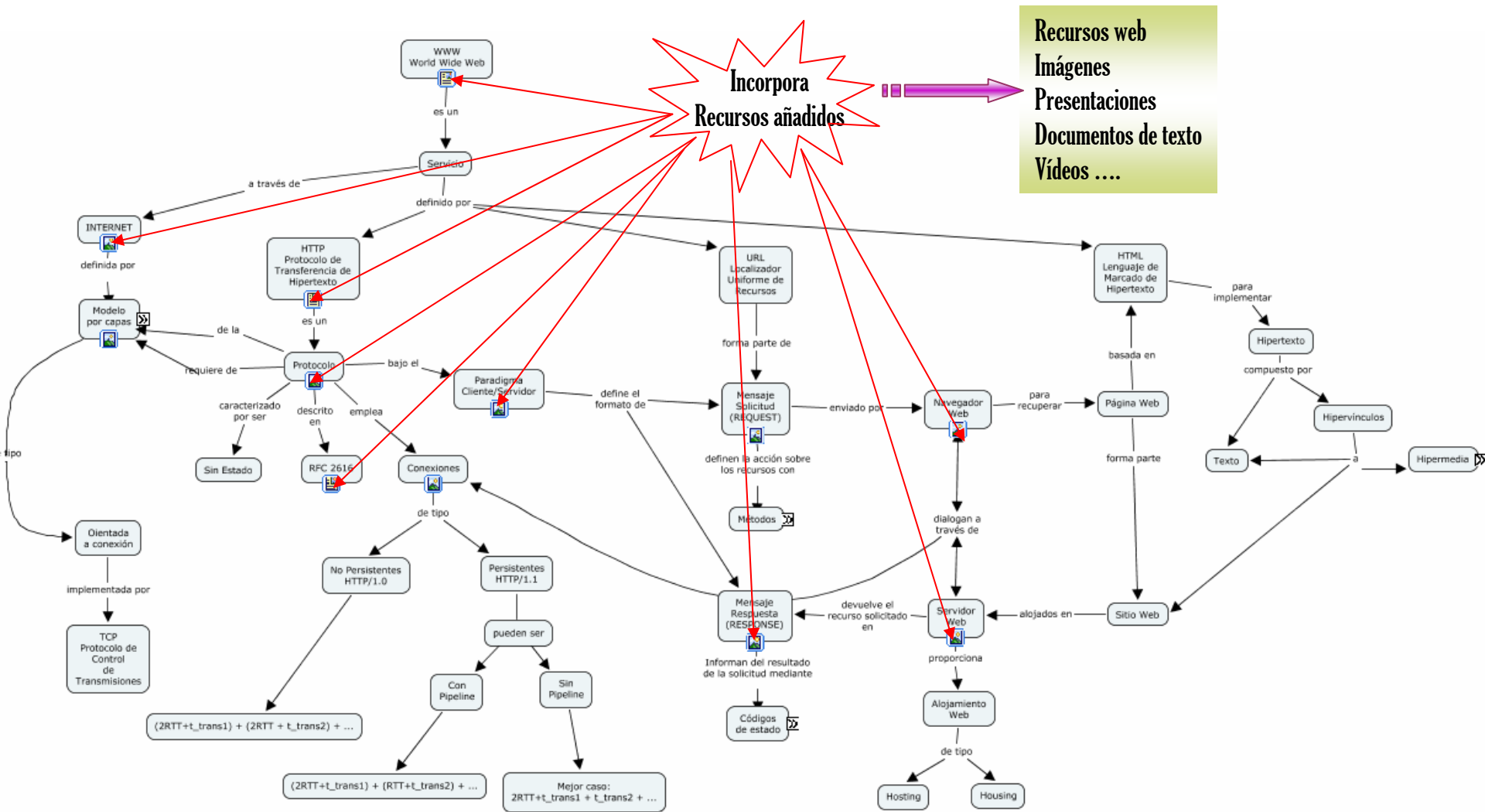
Relaciones del mapa: las Proposiciones

- WWW (World Wide Web) es un Servicio
 - Servicio a través de INTERNET
 - INTERNET definida por Modelo por capas
 - Servicio definido por HTTP (Protocolo de Transferencia de Hipertexto)
 - HTTP (Protocolo de Transferencia de Hipertexto) es un Protocolo
 - Protocolo requiere de Capa de Transporte
 - Protocolo de la Capa de Aplicación
 - Protocolo caracterizado por ser Sin estado
 - Protocolo descrito en RFC 2616
 - Protocolo emplea Conexiones
 - Protocolo bajo el Paradigma Cliente/Servidor
 - Servicio definido por URL (Localizador Uniforme de Recursos)
 - URL (Localizador Uniforme de Recursos) forma parte de Mensaje Solicitud (REQUEST)
 - Servicio definido por HTML (Lenguaje de Marcado de Hipertexto)
 - HTML (Lenguaje de Marcado de Hipertexto) para implementar Hipertexto

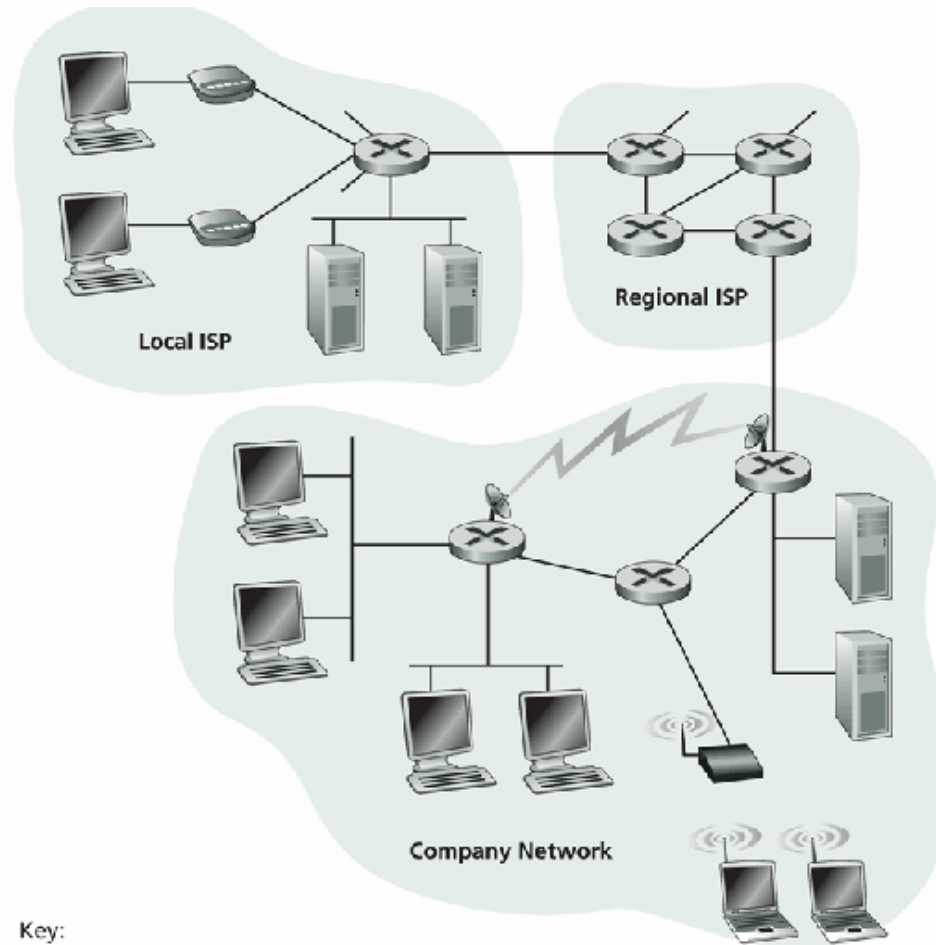
Ayudar a:

- ✓ Captar mejor la estructura y proceso de construcción del conocimiento
- ✓ Resumir un texto
- ✓ Aclarar las ideas
- ✓ Entender lo que es realmente importante
- ✓ Ver las relaciones entre conceptos

Los Recursos Digitales



Acceso a los Recursos Digitales



Key:



Mapas Conceptuales



se pueden diseñar



Programas

que se encuentran en

IHMC CMAP TOOLS

CONCEPT DRAWINDMAP

INSPIRATION

VISIMAP

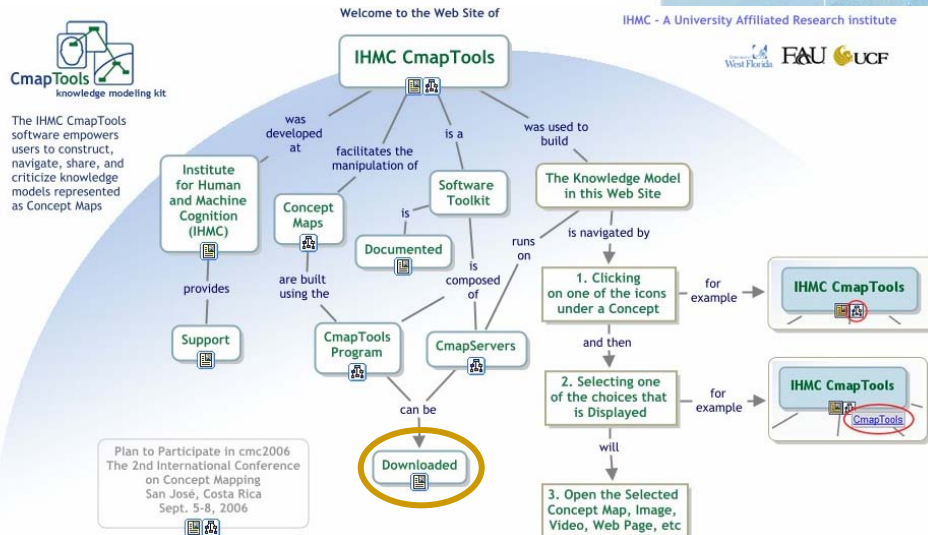
AXON 2002

PICOMAP 1.71A

CMAP TOOLKIT

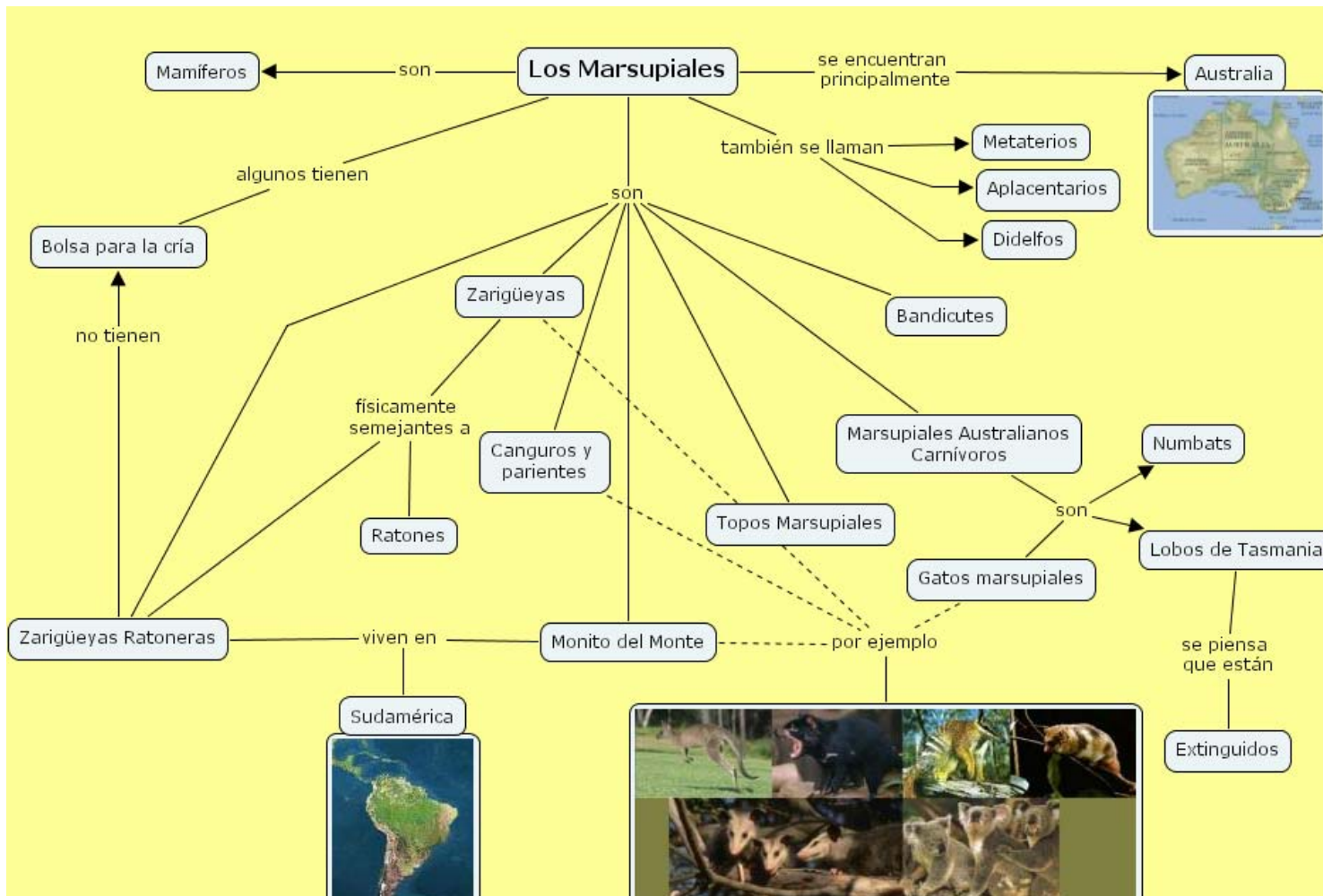
Programa utilizado: IHMC CmapTools

- <http://www.ihmc.us>



“Lo mejor para aprender, es hacer”

Construye tu propio mapa de conceptos



Incluye:

- Abrir una carpeta
- Abrir un mapa
- Salvar un mapa
- Insertar un concepto
- Unir dos conceptos
- Formato de objetos
- Formato de flechas
- Insertar documentos
- Insertar otros mapas
- Insertar imágenes a conceptos
- Fondo del mapa
- Vincular documentos a los conceptos